

Ucho *Ball joint ends*

S...C

• Łożysko GE...DO ISO 12240-1

Bearing GE...DO ISO 12240-1

• Ze smarowaczką

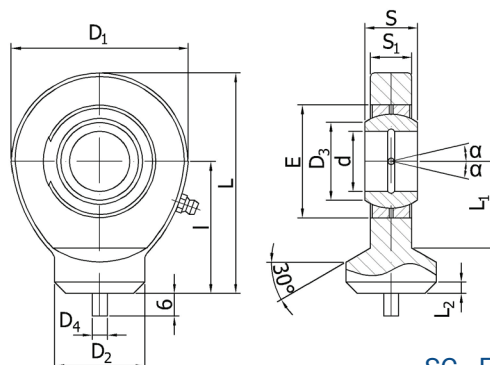
With grease nipple

• Łączenie: stal/stal

Coupling: steel/steel

• Stal kuta ST 52.3

Ball joint made in forged steel ST. 52.3



Zamiennik Substitute:
SC...ES GK...DO TS...C CSTS...C

Dane techniczne *Technical data*

Kod Code *	d	s	l	D1	D2	D4	D3	E	S1	L	L1	L2	Tolerancja Tolerances		Luz radialny Radial joint clearance	Nośność Load factor		Kąt oscylacji Angle of oscillation	Waga Weight
													d	S		Statyczna Static CO	Dynamiczna Dynamic C		
													mm	mm					
S 10 C ⁽¹⁾	10	9	24	29	15	3	13,2	19	6,5	38,5	14	2	0±-0,008	0±-0,12	0,023±0,068	15,6	8,15	12°	0,04
S 12 C ⁽¹⁾	12	10	27	36	17,5	3	15	22	8	44	18	2	0±-0,008	0±-0,12	0,023±0,068	21,6	10,8	11°	0,065
S 15 C ⁽²⁾	15	12	31	40	21	4	18,4	26	10	51	20	2,5	0±-0,008	0±-0,12	0,03±0,082	32	17	8°	0,12
S 16 C ⁽²⁾	17	14	35	47	24	4	20,7	30	11	58	23	3	0±-0,008	0±-0,12	0,03±0,082	40	21,2	10°	0,18
S 17 C ⁽²⁾	17	14	35	47	24	4	20,7	30	11	58	23	3	0±-0,008	0±-0,12	0,03±0,082	40	21,2	10°	0,18
S 20 C	20	16	38	53	27,5	4	24,1	35	13	64,5	27,5	3	0±-0,01	0±-0,12	0,03±0,082	54	30	9°	0,25
S 25 C	25	20	45	64	33,5	4	29,3	42	17	77	33	4	0±-0,01	0±-0,12	0,037±0,1	72	48	7°	0,45
S 30 C	30	22	51	73	40	4	34,2	47	19	87,5	37,5	4	0±-0,01	0±-0,12	0,037±0,1	95	62	6°	0,675
S 35 C	35	25	61	82	47	4	39,7	55	21	102	43	4	0±-0,012	0±-0,12	0,037±0,1	125	80	6°	0,95
S 40 C	40	28	69	92	52	4	45	62	23	115	48	5	0±-0,012	0±-0,12	0,043±0,012	156	100	7°	1,4
S 45 C	45	32	77	102	58	6	50,7	68	27	128	52	5	0±-0,012	0±-0,12	0,043±0,012	208	127	7°	1,91
S 50 C	50	35	88	112	62	6	56	75	30	144	59	6	0±-0,012	0±-0,12	0,043±0,012	250	156	6°	2,65
S 60 C	60	44	100	137	70	6	66,8	90	38	167,5	72,5	8	0±-0,015	0±-0,15	0,043±0,012	390	245	6°	4,6
S 70 C	70	49	115	161	80	6	77,8	105	42	195	86	10	0±-0,015	0±-0,15	0,055±0,142	510	315	6°	7
S 80 C	80	55	141	180	95	6	89,4	120	47	231	98	10	0±-0,015	0±-0,15	0,055±0,142	620	400	6°	10,8

⁽¹⁾ Nie wymaga konserwacji (smarowania)

Maintenance free

⁽²⁾ Otwór do smarowania - bez smarownicy

Lubrication hole - no grease nipple

* Na życzenie dostępne z łożyskiem z uszczelnieniem 2RS

Available on demand with spherical plain bearings with 2RS seals (price to be agreed)

Ucho *Ball joint ends*

S...C-FO

- Łożysko GE...FO ISO 12240-1

Bearing GE...FO ISO 12240-1

- Ze smarowczką

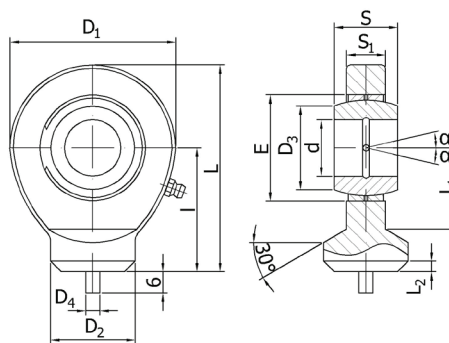
With grease nipple

- Łączenie: stal/stal

Coupling: steel/steel

- Stal kuta ST 52.3

Ball joint made in forged steel ST. 52.3


 Dane techniczne *Technical data*

Kod Code *	d	s	l	D1	D2	D4	D3	E	S1	L	L1	L2	Tolerancja Tolerances		Luz radialny Radial joint clearance	Nośność Load factor		Kąt oscylacji Angle of oscillation	Waga Weight
													d	s		Styczna Static C0	Dynamiczna Dynamic C		
													mm	mm					
S 20 C-FO	20	25	45	64	33,5	4	25,3	42	17	77	33	4	0±-0,010	0±-0,12	0,037±0,100	72	48	17°	0,44
S 25 C-FO	25	28	51	73	40	4	29,5	47	19	87,5	37,5	4	0±-0,010	0±-0,12	0,037±0,100	95	62	17°	0,7
S 30 C-FO	30	32	61	82	47	4	34,4	55	21	102	43	4	0±-0,012	0±-0,12	0,037±0,100	125	80	17°	1,1
S 35 C-FO	35	35	69	92	52	4	39,7	62	23	115	48	5	0±-0,012	0±-0,12	0,043±0,120	156	100	16°	1,5
S 40 C-FO	40	40	77	102	58	6	44,7	68	27	128	52	5	0±-0,012	0±-0,12	0,043±0,120	208	127	17°	2,1
S 45 C-FO	45	43	88	112	62	6	50	75	30	144	59	6	0±-0,012	0±-0,12	0,043±0,120	250	156	15°	2,85
S 50 C-FO	50	56	100	137	70	6	57,1	90	38	167,5	72,5	8	0±-0,015	0±-0,15	0,043±0,120	390	245	17°	4,8
S 60 C-FO	60	63	115	161	80	6	67	105	42	195	86	10	0±-0,015	0±-0,15	0,055±0,142	510	315	17°	7,2
S 70 C-FO	70	70	141	180	95	6	78,2	120	47	231	98	10	0±-0,015	0±-0,15	0,055±0,142	620	400	16°	11,15

* Na życzenie dostępne z łożyskiem z uszczelnieniem 2RS

Available on demand with spherical plain bearings with 2RS seals (price to be agreed)

Ucho *Ball joint ends*

S...C-LO

- Łożysko GE...LO ISO 12240-1

Bearing GE...LO ISO 12240-1

- Ze smarowaczką

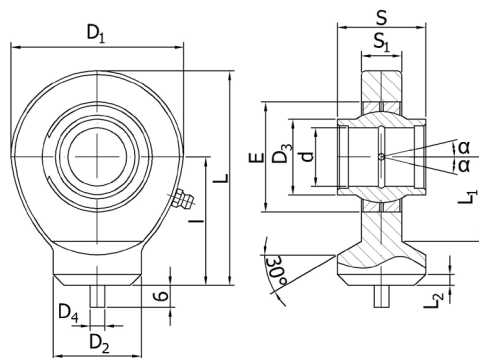
With grease nipple

- Łączenie: stal/stal

Coupling: steel/steel

- Stal kuta ST 52.3

Ball joint made in forged steel ST. 52.3



Dane techniczne *Technical data*

Kod <i>Code</i>	d	s	l	D1	D2	D4	D3	E	S1	L	L1	L2	Tolerancja <i>Tolerances</i>		Luz radialny <i>Radial joint clearance</i>	Nośność <i>Load factor</i>		Kąt oscylacji <i>Angle of oscillation</i>	Waga <i>Weight</i>
													d	s		Statyczna <i>Static C0</i>	Dynamiczna <i>Dynamic C</i>		
													mm	mm					
S 20 C-LO	20	20	38	53	27,5	4	24,1	35	13	64,5	27,5	3	0±0,01	0±0,12	0,03±0,082	54	30	4°	0,25
S 25 C-LO	25	25	45	64	33,5	4	29,3	42	17	77	33	4	0±0,01	0±0,12	0,037±0,1	72	48	4°	0,45
S 30 C-LO	30	30	51	73	40	4	34,2	47	19	87,5	37,5	4	0±0,01	0±0,12	0,037±0,1	95	62	4°	0,675
S 35 C-LO	35	35	61	82	47	4	39,7	55	21	102	43	4	0±0,012	0±0,12	0,037±0,1	125	80	4°	0,95
S 40 C-LO	40	40	69	92	52	4	45	62	23	115	48	5	0±0,012	0±0,12	0,043±0,12	156	100	4°	1,4
S 45 C-LO	45	45	77	102	58	6	50,7	68	27	128	52	5	0±0,012	0±0,12	0,043±0,12	208	127	4°	1,91
S 50 C-LO	50	50	88	112	62	6	56	75	30	144	59	6	0±0,012	0±0,12	0,043±0,12	250	156	4°	2,65
S 60 C-LO	60	60	100	137	70	6	66,8	90	38	167,5	72,5	8	0±0,015	0±0,15	0,043±0,12	390	245	4°	4,6
S 70 C-LO	70	70	115	161	80	6	77,8	105	42	195	86	10	0±0,015	0±0,15	0,055±0,142	510	315	4°	7
S 80 C-LO	80	80	141	180	95	6	89,4	120	47	231	98	10	0±0,015	0±0,15	0,055±0,142	620	400	4°	10,8