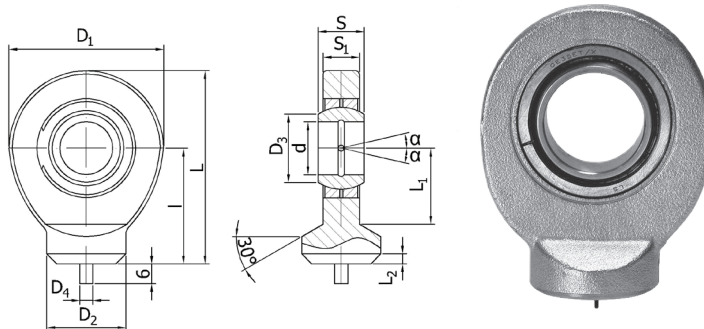


Ucho *Ball joint ends*

S...C-N

- ISO 12240-4K
- Nie wymaga konserwacji
Maintenance free
- Materiał obudowy: stal nierdzewna AISI 316
Housing material: stainless steel AISI 316
- Materiał łożyska: łączenie stal nierdzewna AISI 420 + tkanina PTFE
Bearing material: coupling stainless steel AISI 420 + PTFE fabric



Dane techniczne *Technical data*

Kod <i>Code</i>	d	S	I	D1	D2	D4	D3	S1	L	L1	L2	Tolerancja <i>Tolerances</i>		Luz promieniowy <i>Bearing radial clearance</i>	Nośność <i>Load Factor</i>		Kąt oscylacji <i>Angle Of Oscillation</i>	Waga <i>Weight</i>
												d	S		Stacyczna <i>Static CO</i>	Dynamiczna <i>Dynamic C</i>		
												mm	mm					
S 20 C-UK-N	20	16	38	53	27,5	4	24,1	13	64,5	27,5	3	0±0,010	0±-0,12	0,030±0,082	54	30	9°	0,25
S 25 C-UK-N	25	20	45	64	33,5	4	29,3	17	77	33	4	0±0,010	0±-0,12	0,037±0,100	72	48	7°	0,45
S 30 C-UK-N	30	22	51	73	40	4	34,2	19	87,5	37,5	4	0±0,010	0±-0,12	0,037±0,100	95	62	6°	0,675
S 35 C-UK-N	35	25	61	82	47	4	39,7	21	102	43	4	0±0,012	0±-0,12	0,037±0,100	125	80	6°	0,95
S 40 C-UK-N	40	28	69	92	52	4	45	23	115	48	5	0±0,012	0±-0,12	0,043±0,120	156	100	7°	1,4
S 45 C-UK-N	45	32	77	102	58	6	50,7	27	128	52	5	0±0,012	0±-0,12	0,043±0,120	208	127	7°	1,91
S 50 C-UK-N	50	35	88	112	62	6	56	30	144	59	6	0±-0,012	0±-0,12	0,043±0,120	250	156	6°	2,65