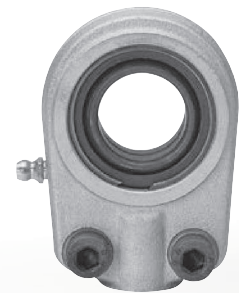


PR...U

Ucho
Ball joint ends



- ZE SMAROWNICZKĄ • WITH GREASE NIPPLE
- ŁĄCZENIE: STAL/STAL • COUPLING: STEEL/STEEL
- STAL KUTA C 45 • BALL JOINT MADE IN FORGED STEEL C 45

Kod Code *	d	l	S	LF	D1	D2	D3	D4	S1	S2	L	L1	F	Tolerancja Tolerances		Luz radialny Radial joint clearance	Nośność Load factor		Kąt oscylacji Angle of oscillation	Śruby wg DIN 912 12.9 Screws DIN 912 12.9	Moment dokręcania śrub Screws clamping torque	Waga Weight
														d	S		Styczna Static CO	Dynamiczna Dynamic C				
														mm	mm							
PR 20 U	20	50	16	17	56	46	25	24,1	19	21	80	25	M 16x1,5	0±-0,010	0±-0,12	0,03±0,082	72	30	9°	M8x20	25	0,4
PR 25 U	25	50	20	17	56	46	25	29,3	23	21	80	28	M 16x1,5	0±-0,010	0±-0,12	0,037±0,100	72	48	7°	M8x20	25	0,475
PR 30 U	30	60	22	23	64	50	32	34,2	28	26	94	30	M 22x1,5	0±-0,010	0±-0,12	0,037±0,100	106	62	6°	M8x25	25	0,7
PR 35 U	35	70	25	29	78	66	40	39,7	30	28	112	38	M 28x1,5	0±-0,012	0±-0,12	0,037±0,100	153	80	6°	M10x30	49	1,15
PR 40 U	40	85	28	36	94	76	49	45	35	33	135	45	M 35x1,5	0±-0,012	0±-0,12	0,043±0,120	250	100	7°	M10x35	49	2,075
PR 50 U	50	105	35	46	116	90	61	56	40	37	168	55	M 45x1,5	0±-0,012	0±-0,12	0,043±0,120	365	156	6°	M12x40	86	3,575
PR 60 U	60	130	44	59	130	120	75	66,8	50	46	200	65	M 58x1,5	0±-0,015	0±-0,15	0,043±0,120	400	245	6°	M16x45	210	6,2
PR 70 U	70	150	49	66	157	130	86	77,8	55	51	232	75	M 65x1,5	0±-0,015	0±-0,15	0,055±0,142	540	315	6°	M16x50	210	9,2
PR 80 U	80	170	55	81	178	160	105	89,4	60	55	265	80	M 80x2	0±-0,015	0±-0,15	0,055±0,142	670	400	6°	M20x55	410	13,2
PR 90 U	90	210	60	101	210	180	124	98,1	65	63	323	90	M 100x2	0±-0,020	0±-0,20	0,055±0,142	980	490	5°	M20x60	410	19,6
PR 100 U	100	235	70	111	234	200	138	109,5	70	65	360,7	105	M 110x2	0±-0,020	0±-0,2	0,065±0,165	1120	610	7°	M24x65	710	23,31
PR 110 U	110	265	70	125	270	220	152	121,2	80	76	408,2	115	M 120x3	0±-0,020	0±-0,20	0,065±0,165	1700	655	6°	M24x75	710	39,2
PR 120 U ⁽¹⁾	120	310	85	135	342	300	172	135,5	90	87	490	140	M 130x3	0±-0,020	0±-0,20	0,065±0,165	2900	950	6°	M24x85	710	78
PR 120 UL ⁽¹⁾	120	310	80	135	300	230	165	135,5	90	80	460	140	M 130x3	0±-0,02	0±-0,20	0,065±0,165	2150	765	6°	M24x75	710	59

⁽¹⁾ Żeliwo sferoidalne / spheroid cast iron

* Dostępne na życzenie z GE...UK, GE...LO, GE...HO, GE...FO, GE...FW / Available on demand with : GE...UK, GE...LO, GE...HO, GE...FO, GE...FW

* Dostępne na życzenie z lewym gwintem (kod PL...U) oraz z łożyskiem 2RS (cena do ustalenia) / Available on demand with left-thread (item code PL...U) and with spherical plain bearings with 2RS seals (price to be agreed)