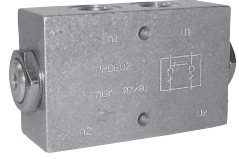
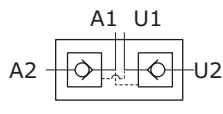


KARTA - CARD	PRODUKT - PRODUCT	SCHEMAT - SCHEMA	VPDE
G25/0			<p>ZAWÓR ZWROTNY STEROWANY BLIŹNIACZY MOCOWANY LINIOWO DUAL PILOT OPERATED CHECK VALVE LINE MOUNTING</p>

ZASTOSOWANIE

Zawory te są stosowane do utrzymywania i blokowania odbiornika do czasu zastosowania ciśnienia sterowania.

INSTALACJA

Podłączyć porty A2 i U2 do portów odbiornika, a A1 i U1 do ciśniej przepływu.

DZIAŁANIE

Zawór umożliwia przepływ z portu A1 do A2 oraz zasila port odbiornika. W tym samym czasie ciśnienie sterowania w A1 otwiera zawór przelewowy na porcie U2 umożliwiając w ten sposób powrót przepływu w kierunku U1. Odwrotna sytuacja pojawia się kiedy ciśnienie sterowania przechodzi z portu U1 do U2.

OPCJE

Ocynkowany stalowy korpus - Nastawienie sprężyny na 0,5 lub 8 bar - Uszczelnienia Vitonowe - Uszczelnienie na tłoku bez O-ringa - Dowlone znakowanie.

CHARAKTERYSTYKA

Aluminiowy korpus wymiary: 02, 025 oraz 03 - Stalowy korpus wymiary: 01 oraz 015 - Hartowane elementy - Brak przecieków. Grzybek za wyjątkiem wersji 01 (kula).

APPLICATION

They are used to hold and lock an actuator in position until pilot pressure is applied.

INSTALLATION

Connect A2 and U2 ports to the actuator ports, and connect A1 and U1 to the pressure flows.

OPERATION

This valve allows flow from A1 port to A2 port and feeds the actuator port connected to it. At the same time, the pressure flow in A1 opens the relief valve on U2 port, thus allowing the flow return towards U1. The opposite situation occurs when pressure flow passes from U1 port to U2 port.

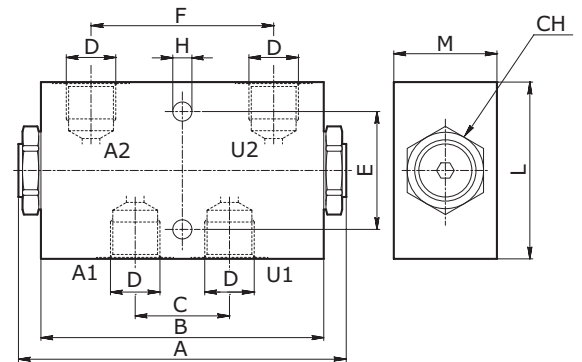
OPTIONAL

Zinc plated steel body - Spring set at 0.5 or 8 bar - Viton seals - Without o-ring seal on pilot piston - Custom marking.

FEATURES

Aluminium body: 02, 025 and 03 dimensions - Steel body: 01 and 015 dimensions - Hardened components - No leakage. Poppet except 01 version (spheric).

PARAMETRY - HYDRAULIC FEATURES					
Wymiary Dimension	01	015	02	025	03
Ciśnienie max Max pressure (bar)	350	350	350	350	300
Przepływ max Max Flow (l/min)	20	20	35	35	50
Pilot Pilot Ratio	1:4	1:4	1:7	1:7	1:5.2
Ciśnienie otwarcia zaworu Cracking Pressure (bar)	4	4	4	4	4



WYMIARY ZEWNĘTRZNE ORAZ WAGI - EXTERNAL DIMENSIONS AND WEIGHTS

Wymiary Dimension	A	B	C	D gas	D npt	D sae	E	F	H	L	M	CH	Waga Weight (kg)
01	113	90	32	1/4	1/4	7/16-20	40	62	6.5	50	25	22	0.79
015	113	90	32	3/8	3/8	9/16-18	40	62	6.5	50	25	22	0.76
02	113	96	32	3/8	3/8	3/4-16	40	62	6.5	60	35	27	0.62
025	113	96	32	1/2	1/2	7/8-14	40	62	6.5	60	35	27	0.60
03	139	117	43	1/2	1/2	7/8-14	40	84	10.1	70	40	32	1.00

KOD ZAMÓWIENIA - ORDERING CODE

VPDE											
	Wymiary - Dimension			Typ przyłącza Port type							
	Typ-Type	GAS	NPT		SAE						
	01	1/4	1/4	7/16-20	<table border="1"> <tr><td></td><td>GAS</td></tr> <tr><td>N</td><td>NPT</td></tr> <tr><td>S</td><td>SAE</td></tr> </table>		GAS	N	NPT	S	SAE
	GAS										
N	NPT										
S	SAE										
	015	3/8	3/8	9/16-18							
	02	3/8	3/8	3/4-16							
	025	1/2	1/2	7/8-14							
	03	1/2	1/2	7/8-14							

PRZYKŁAD KODU ZAMÓWIENIA - ORDERING CODE EXAMPLE

VPDE 025	VPDE - Wymiary 025 - Typ przyłącza 1/2 GAS / VPDE - 025 Dimension - 1/2 GAS Port thread
VPDE 02 S	VPDE - Wymiary 02 - Typ przyłącza 3/4-16 SAE / VPDE - 02 Dimension - 3/4-16 SAE Port thread