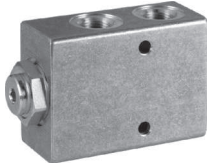
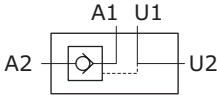


| | | | |
|---------------------|---|---|--|
| KARTA - CARD | PRODUKT - PRODUCT | SCHEMAT - SCHEMA | VPSE |
| G24/0 |  |  | ZAWÓR ZWROTNY STEROWANY SINGLE PILOT OPERATED CHECK VALVE |

ZASTOSOWANIE

Zawór ten jest stosowany do blokowania odbiornika do czasu zastosowania ciśnienia sterowania.

INSTALACJA

Podłączyć port odbiornika do portu zaworu A2 a jego przepływ ciśnienia do A1. Drugi port odbiornika i ciśnienie sterowania może być podłączone albo do U1 albo do U2.

DZIAŁANIE

Zawór ten umożliwia przepływ z portu A1 do portu A2, a blokuje przepływ w kierunku przeciwnym.

Kiedy ciśnienie sterowania jest zastosowane do portów U1 lub U2 umożliwia to powrotny przepływ z portu A2 do A1.

OPCJE

Ocynkowany stalowy korpus - Uszczelnienia Vitonowe - Uszczelnienie na tłoku bez O-ringa - Dowlone znakowanie.

CHARAKTERYSTYKA

Aluminiowy korpus - Ocynkowany - Hartowane elementy wewnętrzne - Uszczelnienie O-ring na tłoku - Brak przecieków.

APPLICATION

This valve is used to block the actuator in position until pilot pressure is applied.

INSTALLATION

Connect the actuator port to control to A2 valve port and its pressure flow to A1. The second port of the actuator and the pilot pressure can be connected either to U1 or to U2.

OPERATION

This valve allows flow from A1 port to A2 port and blocks flow in the opposite direction. When pilot pressure is applied to U1 or U2 ports it allows the return flow from A2 port to A1 port.

OPTIONAL

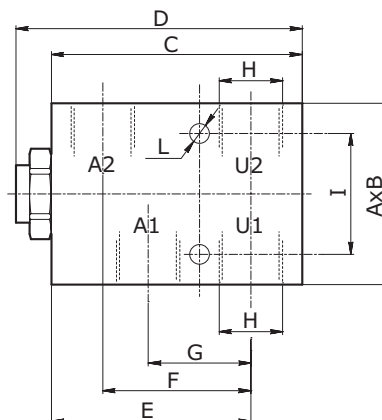
Zinc plated steel body - Viton seals - Without O-ring seal on pilot piston - Custom marking.

FEATURES

Aluminium body - Zinc plated - Hardened internal components - O-ring seal on pilot piston - No leakage.

PARAMETRY - HYDRAULIC FEATURES

| | | |
|--|-----|-----|
| Wymiary Dimension | 02 | 025 |
| Ciśnienie max Max pressure (bar) | 350 | 350 |
| Przepływ max Max Flow (l/min) | 35 | 35 |
| Pilot Pilot Ratio | 1:7 | 1:7 |
| Ciśnienie otwarcia zaworu Cracking Pressure (bar) | 4 | 4 |



WYMIARY ZEWNĘTRZNE ORAZ WAGI - EXTERNAL DIMENSIONS AND WEIGHTS

| Wymiary Dimension | A | B | C | D | E | F | G | H gas | H npt | H sae | I | L | Waga Weight (kg) |
|----------------------|----|----|----|----|----|----|----|-------|-------|--------|----|-----|---------------------|
| 02 | 60 | 35 | 83 | 95 | 66 | 49 | 34 | 3/8 | 3/8 | 3/4-16 | 40 | 6.5 | 0.53 |
| 025 | 60 | 35 | 83 | 95 | 66 | 49 | 34 | 1/2 | 1/2 | 7/8-14 | 40 | 6.5 | 0.49 |

KOD ZAMÓWIENIA - ORDERING CODE

| | | | |
|----------------------------|-----|-----|--------|
| VPSE | - | - | |
| Wymiary - Dimension | | | |
| Typ-Type | GAS | NPT | SAE |
| 02 | 3/8 | 3/8 | 3/4-16 |
| 025 | 1/2 | 1/2 | 7/8-14 |
| Typ przyłącza Port type | | | |
| - | GAS | | |
| N | NPT | | |
| S | SAE | | |

PRZYKŁAD KODU ZAMÓWIENIA - ORDERING CODE EXAMPLE

| | |
|------------------|---|
| VPSE 025 | VPSE - Wymiary 025 - Typ przyłącza 1/2 GAS / VPSE - 025 Dimension - 1/2 GAS Port thread |
| VPSE 02 S | VPSE - Wymiary 02 - Typ przyłącza 3/4-16 SAE / VPSE - 02 Dimension - 3/4-16 SAE Port thread |