
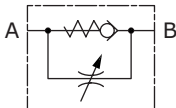


KARTA - CARD	PRODUKT - PRODUCT	SCHEMAT - SCHEMA	VRF
H30/O			REGULATOR PRZEPŁYWU Z ZAWOREM ZWROTNYM TYP KULA LUB GRZYBEK FLOW REGULATOR WITH CHECK VALVE BALL TYPE OR POPPET TYPE

ZASTOSOWANIE

Zawór ten reguluje prędkość przepływu w jednym kierunku. W kierunku przeciwnym przepływ jest swobodny.

INSTALACJA

Połączyć port odbiornika z portem zaworu B, a przepływ ciśnienia z portem A.

DZIAŁANIE

Kiedy przepływ przechodzi z portu A do B prędkość odbiornika jest regulowana.

W kierunku przeciwnym z B do A przepływ jest swobodny. Aby wyregulować przepływ poluzuj śrubę i przekręć korpus zaworu w żądanym kierunku. Przywróć pozycję śruby aby zachować wartość nastawionego zaworu także w przypadku wibracji.

OPCJE

Ocynkowany na czarno - Gwinty metryczne - Nastawienie sprężyny 4 bary - Nastawienie sprężyny 8 bar - Dowolne znakowanie.

CHARAKTERYSTYKA

Stalowy korpus - Ocynkowany stalowy korpus - Niewielki wyciek - Hartowane elementy wewnętrzne - W przypadku zaworu typu „S” (kula) nie przekraczać wskazanego natężenia przepływu.

APPLICATION

This valve adjusts the flow speed in one direction. In the opposite direction the flow is free.

INSTALLATION

Connect actuator port to control with B valve port and pressure flow with A port.

OPERATION

When pressure flow goes from A port to B port it adjusts the actuator speed. In the opposite direction from B to A the flow is free. To adjust the flow, loosen the stop screw and turn the sleeve in the desired direction. Restore the stop screw position to keep the preset valves also in case of vibrations.

OPTIONAL

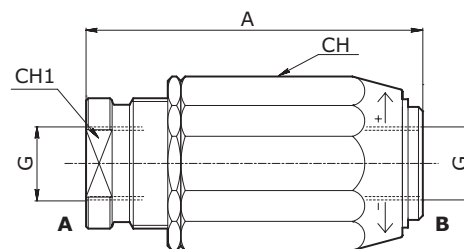
Black zinc plated - Metric thread - 4 bar Spring set - 8 bar Spring set - Custom marking.

FEATURES

Steel body - Zinc plated steel body - Low leakage - Hardened internal components - In case of “S” type (ball) do not exceed the indicated flow rate.

PARAMETRY - HYDRAULIC FEATURES

Wymiary Dimension	01	015	02	03	04	05	06	07
Przepływ max C (z B do A) Max Flow C (from B to A) (l/min)	30	30	50	80	110	160	210	280
Przepływ max S (z B do A) Max Flow S (from B to A) (l/min)	12	12	25	35	-	-	-	-
Przepływ max z A do B Max Flow from A to B (l/min)	30	30	40	50	80	110	150	210
Ciśnienie otwarcia zaworu C Cracking Pressure C (bar)	0.5	0.5	0.5	0.5	0.5	0.5	0.5	0.5
Ciśnienie max Max Pressure (bar)	350	350	350	350	300	250	230	230
Ciśnienie otwarcia zaworu S Cracking Pressure S (bar)	4	4	4	4	-	-	-	-



WYMIARY ZEWNĘTRZNE ORAZ WAGI - EXTERNAL DIMENSIONS AND WEIGHTS

Wymiary Dimension	A gas	A npt	A sae	G gas	G npt	G sae	CH	CH1	Waga Weight (kg)
01	66	66	-	1/4	1/4	-	32	22	0.30
015	-	-	66	-	-	9/16-20	32	22	0.30
02	77.5	77.5	77.5	3/8	3/8	3/4-16	38	26	0.48
03	83	83	85	1/2	1/2	7/8-14	41	30	0.59
04	104	104	104	3/4	3/4	1 1/16-12	55	38	1.34
05	118.5	118.5	118.5	1	1	1 5/16-12	65	46	2.15
06	135	135	135	1 1/4	1 1/4	1 5/8-12	80	55	3.31
07	149.5	149.5	149.5	1 1/2	1 1/2	1 7/8-12	90	62	4.76

KOD ZAMÓWIENIA - ORDERING CODE

VRF																																																	
	Wymiary - Dimension	Typ Type	Typ przyłącza Port type																																														
	<table border="1"> <thead> <tr> <th>Typ-Type</th> <th>GAS</th> <th>NPT</th> <th>SAE</th> </tr> </thead> <tbody> <tr> <td>01</td> <td>1/4</td> <td>1/4</td> <td>-</td> </tr> <tr> <td>015</td> <td>-</td> <td>-</td> <td>9/16-18</td> </tr> <tr> <td>02</td> <td>3/8</td> <td>3/8</td> <td>3/4-16</td> </tr> <tr> <td>03</td> <td>1/2</td> <td>1/2</td> <td>7/8-14</td> </tr> <tr> <td>04</td> <td>3/4</td> <td>3/4</td> <td>1 1/16-12</td> </tr> <tr> <td>05</td> <td>1</td> <td>1</td> <td>1 5/16-12</td> </tr> <tr> <td>06</td> <td>1 1/4</td> <td>1 1/4</td> <td>1 5/8-12</td> </tr> <tr> <td>07</td> <td>1 1/2</td> <td>1 1/2</td> <td>1 7/8-12</td> </tr> </tbody> </table>	Typ-Type	GAS	NPT	SAE	01	1/4	1/4	-	015	-	-	9/16-18	02	3/8	3/8	3/4-16	03	1/2	1/2	7/8-14	04	3/4	3/4	1 1/16-12	05	1	1	1 5/16-12	06	1 1/4	1 1/4	1 5/8-12	07	1 1/2	1 1/2	1 7/8-12	<table border="1"> <tbody> <tr> <td>C</td> <td>Grzybek Poppet</td> </tr> <tr> <td>S</td> <td>Kula Ball</td> </tr> </tbody> </table>	C	Grzybek Poppet	S	Kula Ball	<table border="1"> <tbody> <tr> <td></td> <td>GAS</td> </tr> <tr> <td>N</td> <td>NPT</td> </tr> <tr> <td>S</td> <td>SAE</td> </tr> </tbody> </table>		GAS	N	NPT	S	SAE
Typ-Type	GAS	NPT	SAE																																														
01	1/4	1/4	-																																														
015	-	-	9/16-18																																														
02	3/8	3/8	3/4-16																																														
03	1/2	1/2	7/8-14																																														
04	3/4	3/4	1 1/16-12																																														
05	1	1	1 5/16-12																																														
06	1 1/4	1 1/4	1 5/8-12																																														
07	1 1/2	1 1/2	1 7/8-12																																														
C	Grzybek Poppet																																																
S	Kula Ball																																																
	GAS																																																
N	NPT																																																
S	SAE																																																

PRZYKŁAD KODU ZAMÓWIENIA - ORDERING CODE EXAMPLE

VRF 02 S	VRF - Wymiary 02 Typ kula - Gwint 3/8 GAS / VRF - 02 Dimension ball type - 3/8 GAS Port thread
-----------------	--