
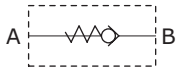


<b>KARTA - CARD</b>	<b>PRODUKT - PRODUCT</b>	<b>SCHEMAT - SCHEMA</b>	<b>VUR</b>
<b>G10/C</b>			<b>ZAWÓR ZWROTNY - SERIA GRZYBEK</b> <b>CHECK VALVE - POPPET SERIES</b>

**ZASTOSOWANIE**

Przepływ jest swobodny w jednym kierunku a blokowany w kierunku przeciwnym.

**INSTALACJA**

Podłączyć odbiornik do portu A, a przepływ ciśnienia do portu B.

**DZIAŁANIE**

Zawory te umożliwiają przepływ z portu B do portu A oraz blokują przepływ w kierunku przeciwnym. Mogą być również zastosowane jako jednokierunkowe regulatory przepływu ze stałym nastawieniem - warunek kalibrowany otwór.

**OPCJE**

Ocynkowany na czarno - Specjalne sprężyny - Kalibrowany otwór - Dowolne znakowanie.

**CHARAKTERYSTYKA**

Ocynkowany stalowy korpus - Hartowane elementy wewnętrzne wykonane ze stali - Brak przecieków.

**APPLICATION**

Flow is free in one direction and is blocked in the opposite direction.

**INSTALLATION**

Connect actuator to port A and pressure flow to port B.

**OPERATION**

These valves allow flow from port B to port A and block the flow in the opposite direction. They may as well be used as unidirectional flow regulators with fixed setting, by requesting a calibrated hole.

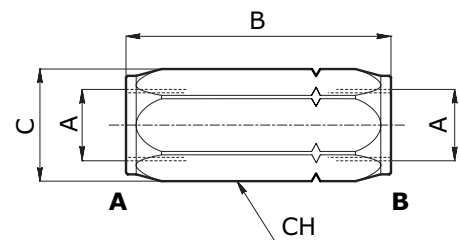
**OPTIONAL**


Black zinc plated - Special springs - Calibrated hole - Custom marking.

**FEATURES**

Zinc plated steel body - Hardened internal components made of steel - No leakage.

PARAMETRY - HYDRAULIC FEATURES	
Wymiary Dimension	005 01 015 02 03 04 05 06 07
Przepływ max-grzybek Max Flow Poppet (l/min)	15 30 30 50 90 130 180 250 380
Ciśnienie max Max pressure (bar)	400 400 400 400 350 300 270 250 200



OPCJE - OPTIONAL	
Opis Description	Kalibrowany otwór Calibrated hole
Schemat Schema	

**WYMIARY ZEWNĘTRZNE ORAZ WAGI - EXTERNAL DIMENSIONS AND WEIGHTS**

Wymiary - Dimension	A gas	A npt	A sae	B gas	B npt	B sae	C	Ch	Waga - Weight (kg)
005	-	-	7/16-20	-	-	60	21	19	-
01	1/4	1/4	-	58	60	-	21	19	0.10
015	-	-	9/16-18	-	-	60	21	19	0.10
02	3/8	3/8	3/4-16	62	69	69	27	24	0.18
03	1/2	1/2	7/8-14	71	79	79	33	30	0.31
04	3/4	3/4	1 1/16-12	83	94	94	40	36	0.56
05	1	1	1 5/16-12	106	106	106	59	45	0.91
06	1 1/4	1 1/4	1 5/8-12	127	127	127	63	55	1.48
07	1 1/2	1 1/2	1 7/8-12	138	138	138	74	65	2.37

**KOD ZAMÓWIENIA - ORDERING CODE**

**VUR**

Wymiary - Dimension			
Typ-Type	GAS	NPT	SAE
005	-	-	7/16-20
01	1/4	1/4	-
015	-	-	9/16-18
02	3/8	3/8	3/4-16
03	1/2	1/2	7/8-14
04	3/4	3/4	1 1/16-12
05	1	1	1 5/16-12
06	1 1/4	1 1/4	1 5/8-12
07	1 1/2	1 1/2	1 7/8-12

Typ Type	
C	Typ grzybek Poppet type

Typ przyłącza Port type	
	GAS
N	NPT
S	SAE

Sprężyna (bar) Spring (bar)	
	0.5
4	4
8	8

Kalibrowany otwór Calibrated hole	
	bez otworu without hole
FO	z otworem (*) with hole (*)

(\*) = określić średnicę otworu  
(\*) = specify hole diameter

**PRZYKŁAD KODU ZAMÓWIENIA - ORDERING CODE EXAMPLE**

<b>VUR 02 C N</b>	VUR - Wymiary 02 - Gwint 3/8 NPT - Typ grzybek - Zakres 0,5 bar / VUR - 02 Dimension - 3/8 NPT Port thread - Poppet type - 0,5 bar spring set
-------------------	---