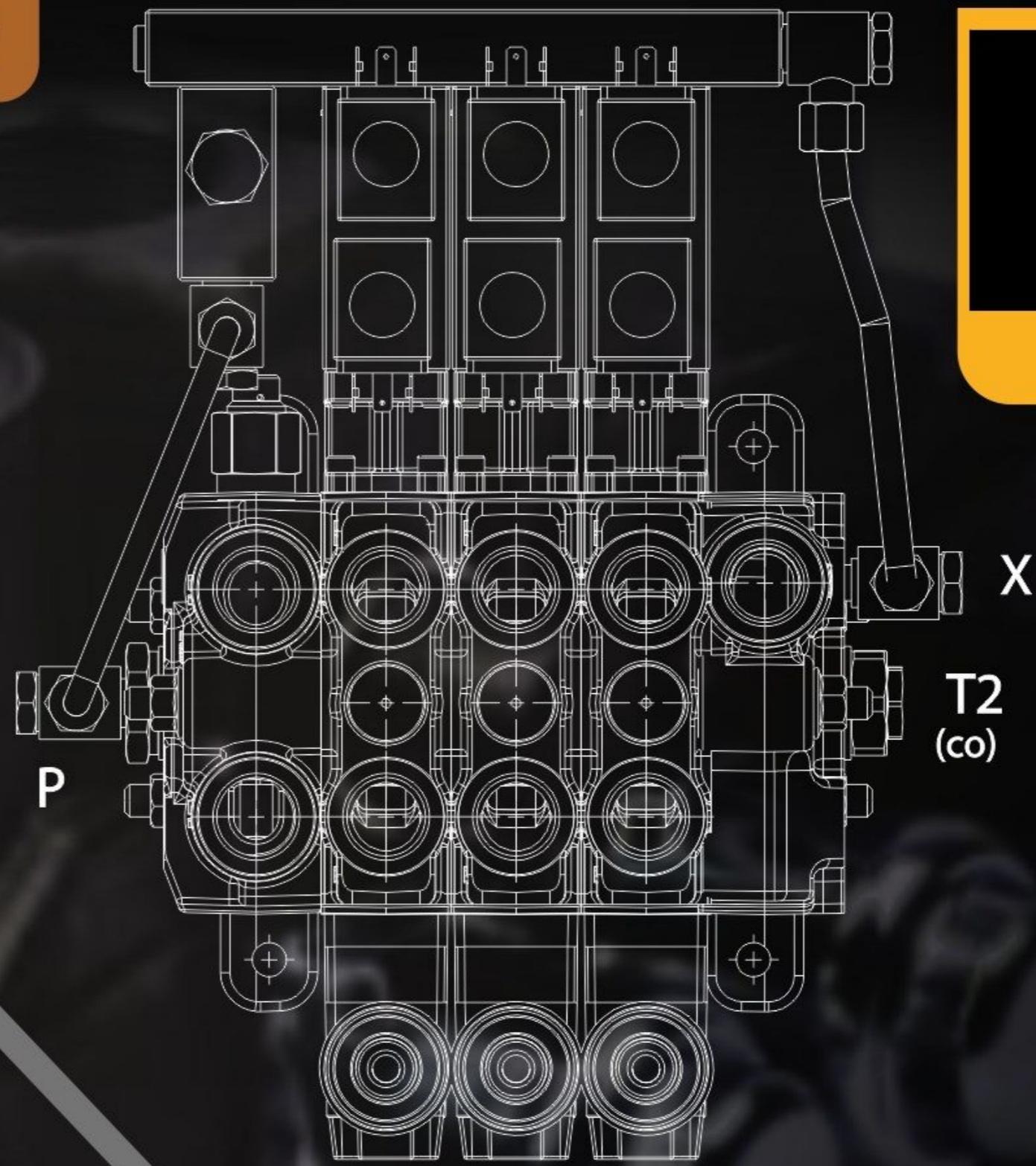
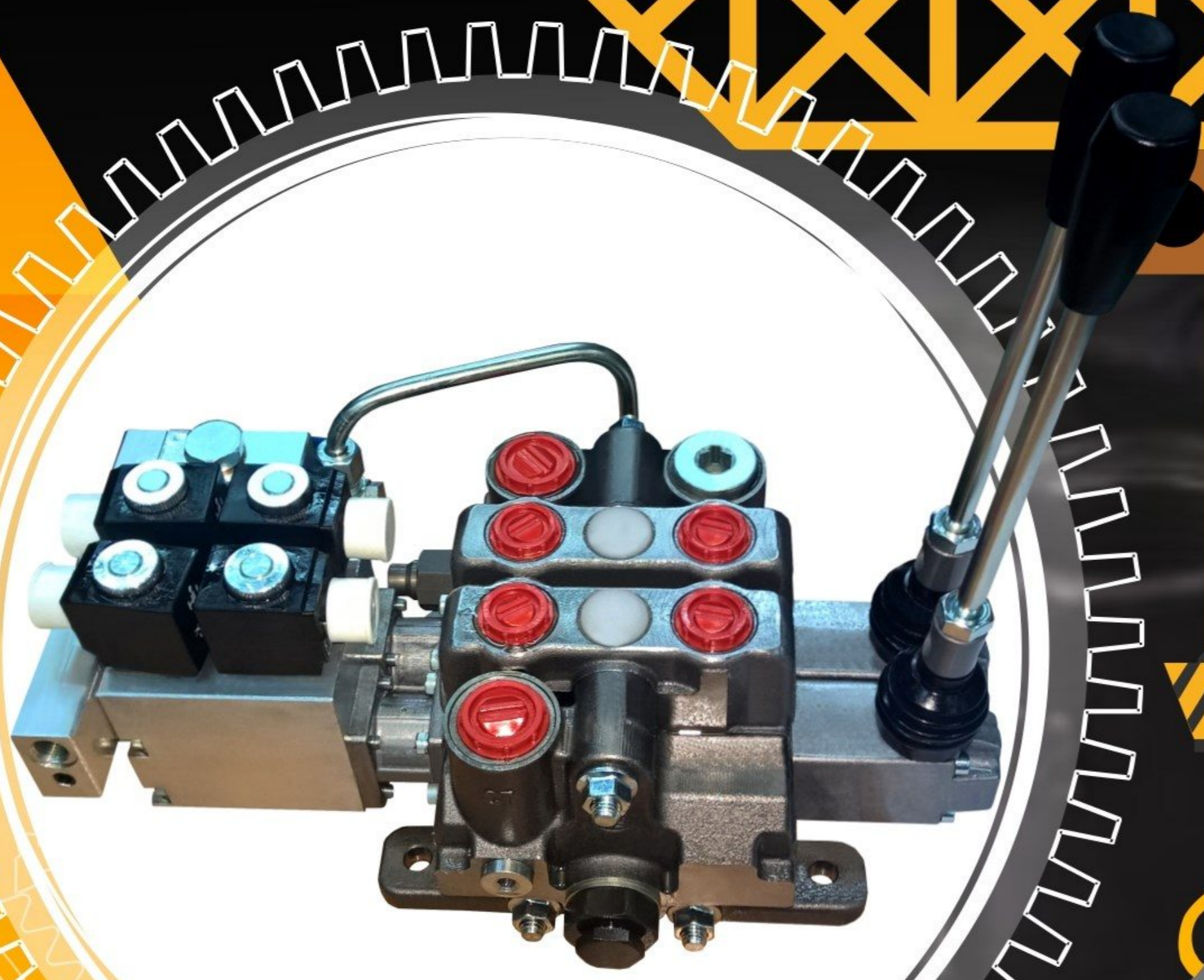


**NEW
PRODUCT**



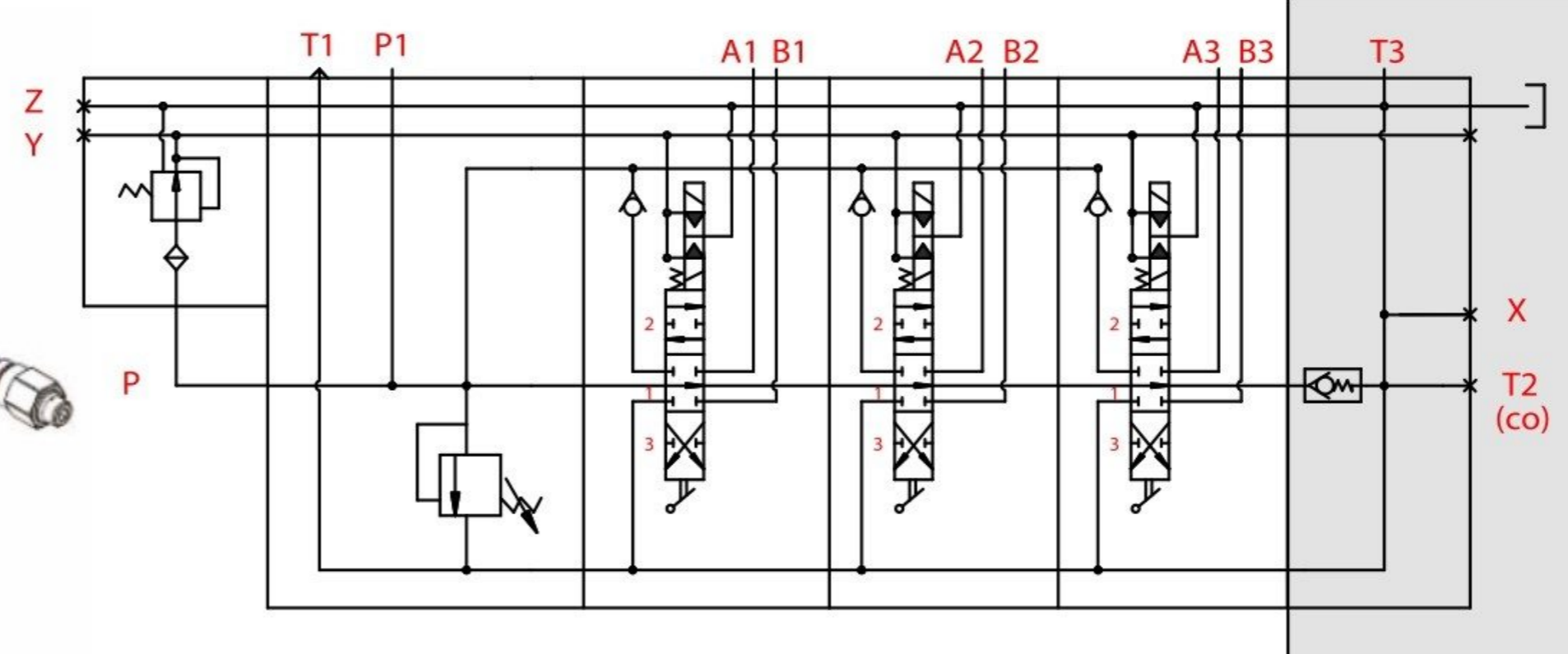
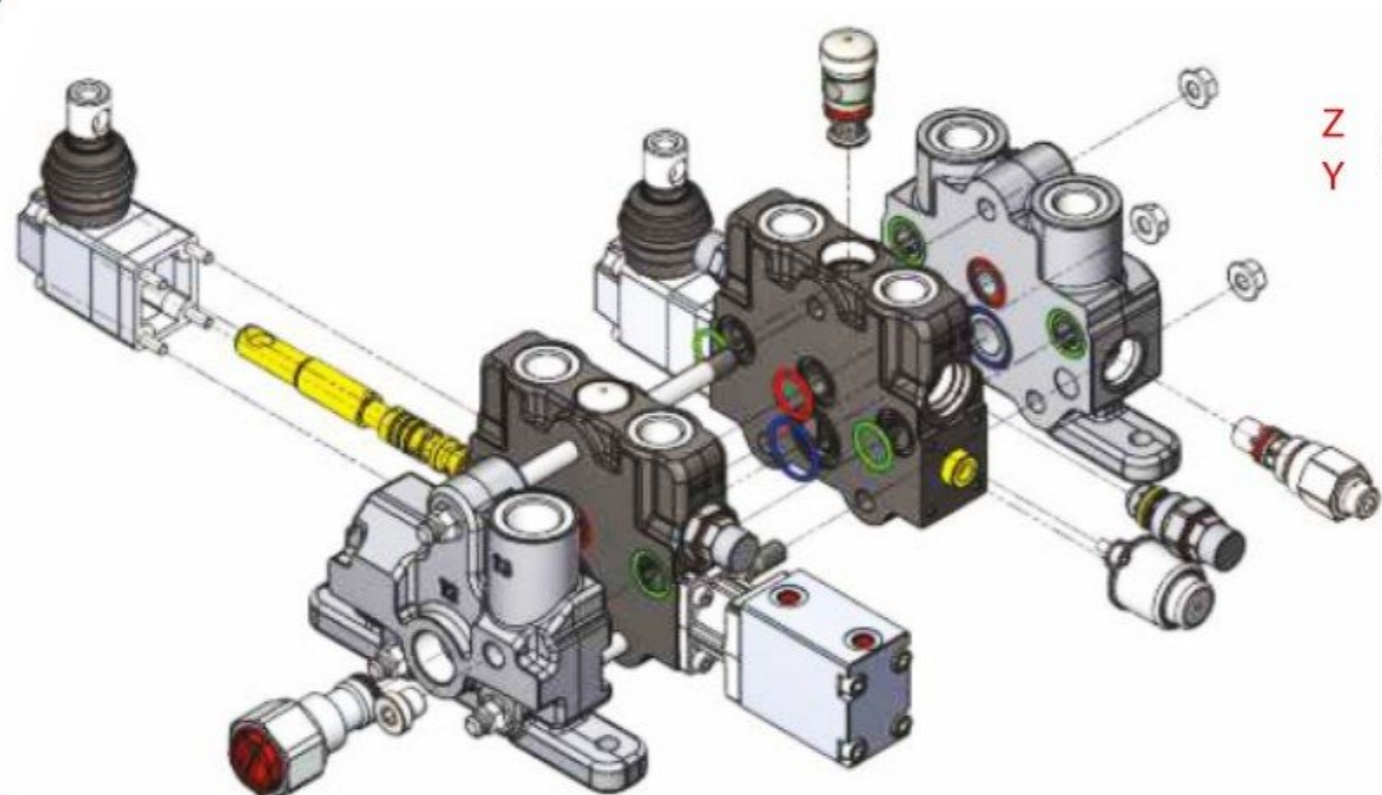
ROZDZIELACZ - KV17

Precyzyjny i ergonomiczny rozdzielacz KV 17 o solidnej konstrukcji, przeznaczony do wymagających aplikacji:

- żurawie,
- ładowacze czołowe,
- pojazdy i maszyny rolnicze,
- urządzenia mobilne.

- Przystosowany do pracy w układach o ciśnieniu do 350 bar i przepływie do 90 l/min.
- Gniazda do montażu zaworów przeciążeniowych, antykawitacyjnych i kombinowanych.
- Każda sekcja zabezpieczona zaworem zwrotnym na linii P.
- Porty olejowe: 3/4" i 1/2" BSP.
- Modułowa konstrukcja, liczne opcje konfiguracji.
- Szeroki zakres zastosowań.

Dostępne typy sterowania: • ręczne • ciągnami • pneumatyczne
• hydrauliczne • elektro-hydrauliczne ON-OFF 12 i 24 VDC



HYDRO ZNPHS Sp. z o.o.
ul. Strażacka 60
43-382 Bielsko-Biała

Tel.: +48 33 829 56 84
Tel.: +48 33 829 56 87

biuro@hydro.com.pl
www.hydro.com.pl