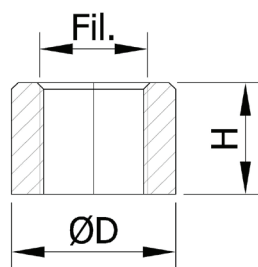


Nabka *Threaded boss*

BOR

- Materiał ST.37
Material ST.37



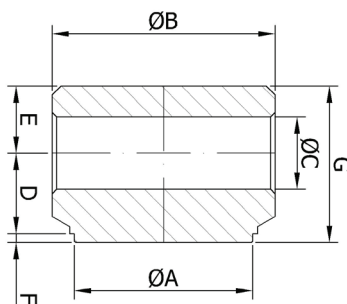
Dane techniczne *Technical data*

Kod <i>Code</i>	Fil.	H	ØD	Waga <i>Weight</i>
				Kg
BOR 118	1/8"	10	16	0,025
BOR 118/16	1/8"	16	18	0,030
BOR 114	1/4"	16	22	0,030
BOR 318	3/8"	17	25	0,043
BOR 112	1/2"	18	30	0,054
BOR 314	3/4"	20	38	0,096
BOR 100	1"	25	45	0,153
BOR 1415	14x1,5	16	22	0,029
BOR 1615	16x1,5	18	24	0,045
BOR 1815	18x1,5	18	28	0,052
BOR 2215	22x1,5	18	30	0,063

Końcówka cylindra *End plug with hole*

FCF

- Materiał stal FE 510
Material steel FE 510



Dane techniczne *Technical data*

Kod <i>Code</i>	ØA	ØB	ØC	D	E	F	G	Waga <i>Weight</i>
								Kg
FCF 04005016	40	50	16,25	18	15	2	35	0,45
FCF 04005035	40	50	20,5	37	27,5	2	67	0,45
FCF 05006020	50	60	20,5	23	20	2	45	0,83
FCF 05006045	50	60	25,5	43	24,5	2	70	0,83
FCF 06007025	60	70	25,5	25,5	22,5	2	50	1,25
FCF 06007050	60	70	25,5	43	24,5	2	70	1,25
FCF 07008025	70	80	35,5	25,5	22,5	2	50	1,67
FCF 07008050	70	80	30,5	43	24,5	2	70	1,67
FCF 08009530	80	95	30,5	25	33	2	60	2,85
FCF 08009535	80	90	30,5	43	24,5	2	70	2,85
FCF 10011535	100	115	35,5	30	38	2	70	5,00
FCF 10011570	100	115	30,5	48	29,5	2	80	5,00