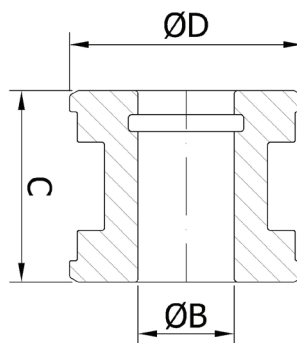


## Tłok *Piston*

### PIS

- Materiał Stal AVP (9 SMn Pb 28)  
*Material Steel AVP (9 SMn Pb 28)*
- Ciśnienie robocze do 210 bar  
*Working pressure up to 210 bar*



## Dane techniczne *Technical data*

Kod <i>Code</i>	ØA	ØB	C	Waga <i>Weight</i>
				Kg
PIS 03201530	32	15	30	0,09
PIS 03501540	35	15	40	0,16
PIS 04001540	40	15	40	0,23
PIS 04501540	45	15	40	0,31
PIS 05001540	50	15	40	0,37
PIS 05002040	50	20	40	0,35
PIS 05502040	55	20	40	0,42
PIS 06002050	60	20	50	0,71
PIS 06002445	60	24	45	0,56
PIS 06002750	60	27	50	0,61
PIS 06302050	63	20	50	0,70
PIS 06302750	63	27	50	0,65
PIS 06502050	65	20	50	0,88
PIS 06502445	65	24	45	0,72
PIS 06502550	65	25	50	0,70
PIS 07002050	70	20	50	0,81
PIS 07002445	70	24	45	0,76
PIS 07002750	70	27	50	0,71
PIS 07502445	75	24	45	0,93
PIS 07502750	75	27	50	1,00
PIS 08002445	80	24	45	1,11
PIS 08002750	80	27	50	1,23
PIS 08003050	80	30	50	1,25
PIS 08502445	85	24	45	1,30
PIS 08502750	85	27	50	1,43
PIS 09002750	90	27	50	1,66
PIS 09003350	90	33	50	1,55
PIS 10002750	100	27	50	2,06
PIS 10003350	100	33	50	1,95
PIS 11003350	110	33	50	2,49
PIS 11004050	110	40	50	2,33
PIS 12004050	120	40	50	2,95
PIS 12504050	125	40	50	3,24
PIS 14004058	140	40	58	5,04
PIS 15004058	150	40	58	5,67
PIS 16005158	160	51	58	6,60