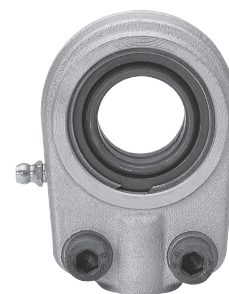
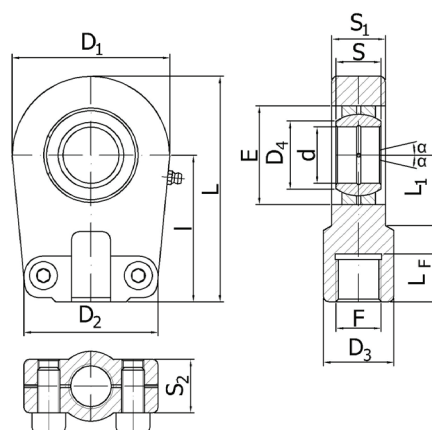


## Ucho *Ball joint ends*

### PR...U

- Łożysko GE...DO ISO 12240-1  
*Bearing GE...DO ISO 12240-1*
- Ze smarowaczką  
*With grease nipple*
- Łączenie: stal/stal  
*Coupling: steel/steel*
- Stal kuta C 45  
*Ball joint made in forged steel C 45*



Zamiennik Substitute:  
SIR...ES GIHRK...DO TAPR...U  
CSTAPR...U

### Dane techniczne *Technical data*

Kod Code *	d	I	S	LF	D1	D2	D3	D4	E	S1	S2	L	L1	F	Tolerancja <i>Tolerances</i>		Luz radialny <i>Radial joint clearance</i>	Nośność <i>Load factor</i>		Kąt oscylacji <i>Angle of oscillation</i>	Śruby wg DIN 912 12.9 <i>Screws DIN 912 12.9</i>	Moment dokręcania śrub <i>Screws clamping torque</i>	Waga <i>Weight</i>
															d	S		Statyczna <i>Static CO</i>	Dynamiczna <i>Dynamic C</i>				
															mm	mm							
PR 20 U	20	50	16	17	56	46	25	24,1	35	19	21	80	25	M 16x1,5	0±-0,010	0±-0,12	0,03±0,082	72	30	9°	M8x20	25	0,4
PR 25 U	25	50	20	17	56	46	25	29,3	42	23	21	80	28	M 16x1,5	0±-0,010	0±-0,12	0,037±0,100	72	48	7°	M8x20	25	0,475
PR 30 U	30	60	22	23	64	50	32	34,2	47	28	26	94	30	M 22x1,5	0±-0,010	0±-0,12	0,037±0,100	106	62	6°	M8x25	25	0,7
PR 35 U(28)	35	70	25	29	78	66	40	39,7	55	30	28	112	38	M 28x1,5	0±-0,012	0±-0,12	0,037±0,100	153	80	6°	M10x30	49	1,15
PR 35 U(27)	35	70	25	29	78	66	40	39,7	55	30	28	112	38	M 27x2	0±-0,012	0±-0,12	0,037±0,100	153	80	6°	M10x30	49	1,15
PR 40 U(35)	40	85	28	36	94	76	49	45	62	35	33	135	45	M 35x1,5	0±-0,012	0±-0,12	0,043±0,120	250	100	7°	M10x35	49	2,075
PR 40 U(33)	40	85	28	36	94	76	49	45	62	35	33	135	45	M 33x2	0±-0,012	0±-0,12	0,043±0,120	250	100	7°	M10x35	49	2,075
PR 50 U(42)	50	105	35	46	116	90	61	56	75	40	37	168	55	M 42x2	0±-0,012	0±-0,12	0,043±0,120	365	156	6°	M12x40	86	3,575
PR 50 U(45)	50	105	35	46	116	90	61	56	75	40	37	168	55	M 45x1,5	0±-0,012	0±-0,12	0,043±0,120	365	156	6°	M12x40	86	3,575
PR 60 U	60	130	44	59	130	120	75	66,8	90	50	46	200	65	M 58x1,5	0±-0,015	0±-0,15	0,043±0,120	400	245	6°	M16x45	210	6,2
PR 70 U	70	150	49	66	157	130	86	77,8	105	55	51	232	75	M 65x1,5	0±-0,015	0±-0,15	0,055±0,142	540	315	6°	M16x50	210	9,2
PR 80 U	80	170	55	81	178	160	105	89,4	120	60	55	265	80	M 80x2	0±-0,015	0±-0,15	0,055±0,142	670	400	6°	M20x55	410	13,2
PR 90 U	90	210	60	101	210	180	124	98,1	130	65	63	323	90	M 100x2	0±-0,020	0±-0,20	0,055±0,142	980	490	5°	M20x60	410	19,6
PR 100 U	100	235	70	111	234	200	138	109,5	150	70	65	360,7	105	M 110x2	0±-0,020	0±-0,2	0,065±0,165	1120	610	7°	M24x65	710	23,31
PR 110 U	110	265	70	125	270	220	152	121,2	160	80	76	408,2	115	M 120x3	0±-0,020	0±-0,20	0,065±0,165	1700	655	6°	M24x75	710	39,2
PR 120 U <sup>(1)</sup>	120	310	85	135	342	300	172	135,5	180	90	87	490	140	M 130x3	0±-0,020	0±-0,20	0,065±0,165	2900	950	6°	M24x85	710	78

<sup>(1)</sup> Żeliwo sferoidalne

*Spheroid cast iron*

\* Dostępne na życzenie z GE...UK, GE...LO, GE...HO, GE...FO, GE...FW

*Available on demand with : GE...UK, GE...LO, GE...HO, GE...FO, GE...FW*

\* Dostępne na życzenie z lewym gwintem (kod PL...U) oraz z łożyskiem 2RS (cena do ustalenia)

*Available on demand with left-thread (item code PL...U) and with spherical plain bearings with 2RS seals (price to be agreed)*