

**Applicazione**

Sono speciali raccordi che consentono il collegamento idraulico tra elementi in movimento tra di loro con rotazioni alternate o continue.

**Montaggio**

Collegare gli utilizzi alle estremità

**Funzionamento**

Il giunto girevole ruota su sfere tramite accoppiamento meccanico mentre la tenuta viene garantita da speciali guarnizioni a basso attrito. Può ruotare anche alla massima pressione con coppia contenuta.

**A richiesta**

Corpo in acciaio cromato - Filetti metrici - Guarnizioni in Viton.

**NOTE COSTRUTTIVE**

Tenute speciali a basso attrito - Rotazione su sfere - Non ammette trafilementi.

**Application**

They are used to connect two hydraulic lines that are moving at the same time in different ways or speed. Rotations can either be alternating or continuous.

**Installation**

Connect the hydraulic lines to rotary couplings ports.

**Operation**

Rotary couplings rotate on roller bearings through mechanical coupling; perfect seal is guaranteed by special low friction seals. They can also rotate under max pressure with low torque.

**Optional**

Chromium plated body - metric threads - Viton seals.

**FEATURES**

Zinc-plated steel components - Hardened components - Low friction seals - Bearing rotation - No leakage

ESEMPIO D'ORDINAZIONE  
 Dimensione 03 - Filetto 1/2 NPT

**GGIL 03 N**

ORDERING CODE EXAMPLE  
 03 Dimension - 1/2 NPT Port thread

**GGIL 03 N**

**Codice d'ordinazione - Ordering code**

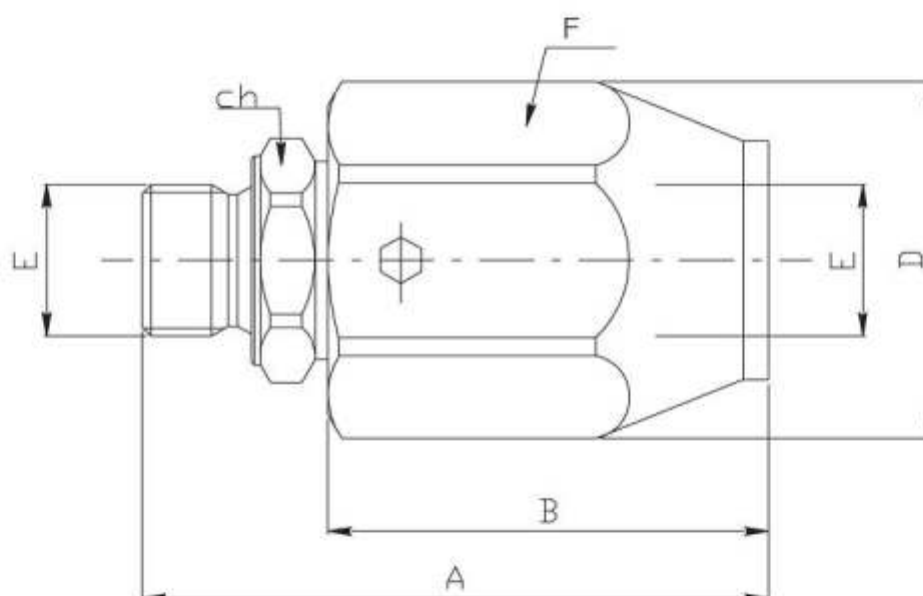
<b>GGIL</b>	-				-			
Dimensione/Dimension				Tipo Filetto/Port Type				
	GAS	NPT	SAE		GAS			
<b>005</b>			7/16-20	<b>N</b>	NPT			
<b>01</b>	1/4	1/4		<b>S</b>	M-JIC / F-SAE			
<b>015</b>			9/16-18					
<b>02</b>	3/8	3/8	3/4-16					
<b>03</b>	1/2	1/2	7/8-14					
<b>04</b>	3/4	3/4	1 1/16-12					
<b>05</b>	1	1	1 5/16-12					
<b>06</b>	1 1/4	1 1/4	1 5/8-12					
<b>07</b>	1 1/2	1 1/2	1 7/8-12					
<b>09</b>	2	2						

**Caratteristiche - Hydraulic characteristics**

Dimensione/Dimension		005	01	015	02	03	04	05	06	07	09
Portata max/Max Flow Rate	l/min	15	25	25	45	80	120	150	200	250	300
Pressione max statica/Max Static Pressure	bar	400	400	400	400	360	310	280	250	210	180
Velocità rot. max/Max Rotation Speed	giri/min / rpm	500	500	500	400	370	280	230	200	170	140

N.B.: per l'utilizzo di altri parametri vogliate consultarci

Note: if application needs other/specific parameters or measures please contact us


**Dimensioni e pesi - External dimensions and weights**

Dimensione/Dimension	A GAS	A NPT	A SAE	B NPT	B SAE	B	D	E GAS	E NPT	E SAE	F	CH	Peso Weight kg
<b>005</b>										7/16-20			
<b>01</b>	63	65		42		42	33	1/4	1/4		CH 30	19	0.21
<b>015</b>										9/16-18			
<b>02</b>	66	68	70.8	45	47	45	37	3/8	3/8	3/4-16	CH 34	24	0.30
<b>03</b>	73	77,5	78.3	50	52.5	50	40	1/2	1/2	7/8-14	CH 36	27	0.33
<b>04</b>	80	80	82.6	50	56	50	49	3/4	3/4	1 1/16-12	CH 45	34	0.54
<b>05</b>	90	92.5	90.8	57	57	57	60	1	1	1 5/16-12	ø 60	41	1.03
<b>06</b>	98	103		63		63	60	1 1/4	1 1/4	1 5/8-12	ø 60	50	1.14
<b>07</b>	107	107		70		70	70	1 1/2	1 1/2	1 7/8-12	ø 70	55	1.68
<b>09</b>	117	117		75		75	80	2	2		ø 80	70	2.52