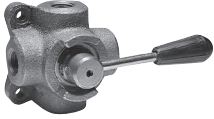
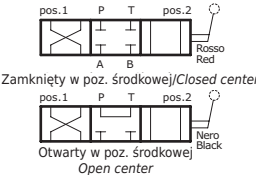


KARTA - CARD	PRODUKT - PRODUCT	SCHEMAT - SCHEMA	IDF4V
B25/0			4-DROGOWY ZAWÓR PRZEŁĄCZĄCY 4 WAY FLOW DIVERTER

ZASTOSOWANIE

Zawór przełączający 4-drogowy posiada dwa wejścia i dwa wyjścia. Służy do sterowania pracą siłownika dwustronnego działania oraz zmiany kierunku obrotów silnika hydraulicznego.

INSTALACJA

Port P jest przyłączany do linii zasilającej a port T do linii zbiornika. Porty A i B podłączone są do układu, gdzie strumień ma być przekierowywany.

DZIAŁANIE

Dźwignia w pozycji 1 powoduje skierowanie przepływu z portu P do B oraz w tym samym czasie z portu A do T.

Dźwignia w pozycji 2 powoduje połączenie portów P z A oraz B z T.

Zawór typu C (zamknięty w pozycji środkowej): gdy dźwignia znajduje się w pozycji środkowej, wszystkie porty są zamknięte (dopuszczalny jest niewielki przeciek).

Zawór typu A (otwarty w pozycji środkowej): gdy dźwignia znajduje się w pozycji środkowej, połączone są porty P i T.

OPCJE

Korpus chromowany - Korpus cynkowy - Tłoczek niklowany - Zestaw do zbudowania zaworu 8-drogowego - Malowanie kataforetyczne.

CHARAKTERYSTYKA

Korpus żeliwny - Tłoczek hartowany - Małe przecieki - Adaptacja do połączenia w zawór 8-drogowy.

APPLICATION

This special hydraulic scheme is able to control a double action actuator.

INSTALLATION

P port is connected to inlet flow and T port to tank line.

A and B valve ports are connected to actuator ports.

OPERATION

Hand lever in pos.1 allows flow from P towards B and at the same time A allows flow towards T.

Hand lever in pos.2 connects P to A and B to T.

C Type (closed center): when hand lever is in the mid position all ports are closed (low leakage may occur).

A Type (open center): when hand lever is in the mid position P port allows flow towards T port.

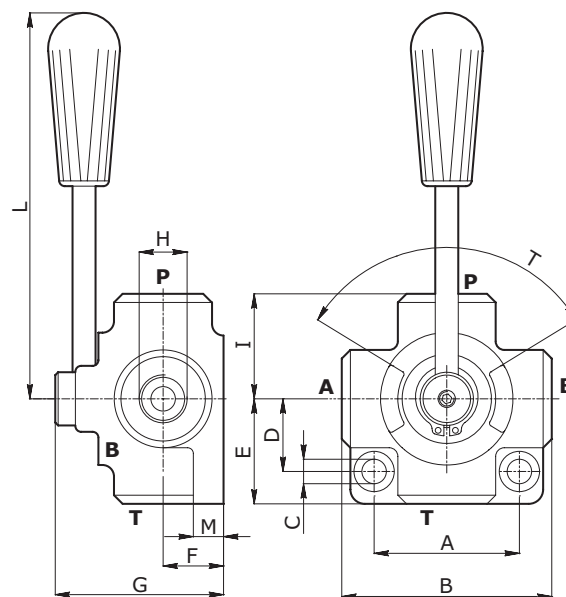
OPTIONAL

Chromium plated body - Zinc plated body - Nickel plated spool - 8 Ways assembling kit - Cathaphoresis-treated casting.

FEATURES

Cast iron body - Hardened spool - Low leakage - 8 Ways arranged

PARAMETRY - HYDRAULIC FEATURES			
Wymiary Dimensions	02	03	04
Ciśnienie max Max pressure (bar)	300	250	220
Przepływ max Max Flow (l/min)	35	50	90



WYMIARY ZEWNĘTRZNE ORAZ WAGI - EXTERNAL DIMENSIONS AND WEIGHTS

Wymiary Dimensions	A	B	C	D	E	F	G	H gas	H npt	H sae	I	L	M	T°	Waga Weight (kg)
02	54	77	8.5	27	38.5	24	71	3/8	3/8	3/4-16	38.5	130	10	90	1.23
03	68	90	8.5	32	45	28	80	1/2	1/2	7/8-14	45	130	13	90	1.89
04	74	95	8.5	38	47.5	32	90	3/4	3/4	1 1/16-12	47.5	160	15	90	2.56

KOD ZAMÓWIENIA - ORDERING CODE

IDF4V	Wymiary - Dimension	Schemat Hydraulic Scheme	Typ przyłącza Port type	Obróbka - Treatments																																		
	<table border="1"> <thead> <tr> <th>Typ-Type</th> <th>GAS</th> <th>NPT</th> <th>SAE</th> </tr> </thead> <tbody> <tr> <td>02</td> <td>3/8</td> <td>3/8</td> <td>3/4-16</td> </tr> <tr> <td>03</td> <td>1/2</td> <td>1/2</td> <td>7/8-14</td> </tr> <tr> <td>04</td> <td>3/4</td> <td>3/4</td> <td>1 1/16-12</td> </tr> </tbody> </table>	Typ-Type	GAS	NPT	SAE	02	3/8	3/8	3/4-16	03	1/2	1/2	7/8-14	04	3/4	3/4	1 1/16-12	<table border="1"> <tbody> <tr> <td>A</td> <td>Otwarty w poz. środkowej Open Center</td> </tr> <tr> <td>C</td> <td>Zamknięty w poz. środkowej Closed Center</td> </tr> </tbody> </table>	A	Otwarty w poz. środkowej Open Center	C	Zamknięty w poz. środkowej Closed Center	<table border="1"> <tbody> <tr> <td>GAS</td> <td></td> </tr> <tr> <td>N</td> <td>NPT</td> </tr> <tr> <td>S</td> <td>SAE</td> </tr> </tbody> </table>	GAS		N	NPT	S	SAE	<table border="1"> <tbody> <tr> <td></td> <td>Korpus żeliwny Casting</td> </tr> <tr> <td>Z</td> <td>Korpus ocynkowany Zinc-plated casting</td> </tr> <tr> <td>ZN</td> <td>Korpus ocynkowany, Tłoczek niklowany Zinc-plated casting, nickel-plated spool</td> </tr> <tr> <td>CT</td> <td>Malowanie kataforetyczne Cathaphoresis-treated casting</td> </tr> </tbody> </table>		Korpus żeliwny Casting	Z	Korpus ocynkowany Zinc-plated casting	ZN	Korpus ocynkowany, Tłoczek niklowany Zinc-plated casting, nickel-plated spool	CT	Malowanie kataforetyczne Cathaphoresis-treated casting
Typ-Type	GAS	NPT	SAE																																			
02	3/8	3/8	3/4-16																																			
03	1/2	1/2	7/8-14																																			
04	3/4	3/4	1 1/16-12																																			
A	Otwarty w poz. środkowej Open Center																																					
C	Zamknięty w poz. środkowej Closed Center																																					
GAS																																						
N	NPT																																					
S	SAE																																					
	Korpus żeliwny Casting																																					
Z	Korpus ocynkowany Zinc-plated casting																																					
ZN	Korpus ocynkowany, Tłoczek niklowany Zinc-plated casting, nickel-plated spool																																					
CT	Malowanie kataforetyczne Cathaphoresis-treated casting																																					

PRZYKŁAD KODU ZAMÓWIENIA - ORDERING CODE EXAMPLE

IDF4V 02 A S	IDF4V - Wymiary 02 - Otwarty w poz. środkowej - Gwint 3/4-16 SAE - Korpus żeliwny / IDF4V - 02 Dimensions - Open center - 3/4-16 SAE Port thread - Casting
IDF4V 03 C	IDF4V - Wymiary 03 - Zamknięty w poz. środkowej - Gwint 1/2 GAS - Korpus żeliwny / IDF4V - 03 Dimensions - Closed center - 1/2 GAS Port thread - Casting