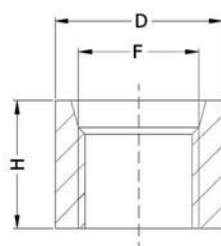
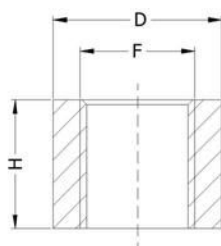


**BOA/BOR**
**NABKA BOA / BOR**  
*BOA / BOR threaded boss*
**Wersja A**

**Wersja R**


Materiał: ST 37 / 18G2A

Wersja A ( pod uszczelnienie "Oring" gniazdo wg PN/M -73101

Oznaczenie	F	H	D	Masa	ORING
BOA 1215	M 12x1,5	17	20	0,014	9,3 x 2,4
BOA 1415	M 14x1,5	16	20	0,029	11,3 x 2,4
BOA 1615	M 16x1,5	18	24	0,045	13,3 x 2,4
BOA 1815	M 18x1,5	19	27	0,052	15,3 x 2,4
BOA 2015	M 20x1,5	23	30	0,059	17,3 x 2,4
BOA 2215	M 22x1,5	18	30	0,063	19,3 x 2,4
BOA 2720	M 27x2	23	40	0,082	23,2 x 3
BOA 3320	M 33x2	27	50	0,104	29,2 x 3

**Wersja R**

Oznaczenie	F	H	D	Masa
BOR 114	1/4"	16	22	0,030
BOR 318	3/8"	17	25	0,043
BOR 112	1/2"	18	30	0,054
BOR 314	3/4"	20	38	0,096
BOR 100	1"	25	45	0,153
BOR 1415	M14 x 1,5	16	22	0,029
BOR 1615	M16 x 1,5	18	24	0,045
BOR 1815	M18 x 1,5	18	28	0,052
BOR 2215	M22 x 1,5	18	30	0,063