
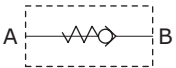


KARTA - CARD	PRODUKT - PRODUCT	SCHEMAT - SCHEMA	VRR
<b>G17/0</b>			<b>ZAWÓR ZWROTNY NABOJOWY - TYP GRZYBEK</b> <b>INTEGRATED CHECK VALVE</b> <b>POPPET TYPE</b>

**ZASTOSOWANIE**

Przepływ jest swobodny w jednym kierunku, a blokowany w kierunku przeciwnym. Zawór jest stosowany w hydraulice naboowej lub do bloków zaworowych.

**INSTALACJA**

Umieścić zawór w odpowiednim otworze sprawdzając prawidłowy kierunek przepływu.

**DZIAŁANIE**

Zawory te umożliwiają przepływ z portu B do portu A oraz blokują go w kierunku przeciwnym.

**OPCJE**

Gwinty metryczne.

**CHARAKTERYSTYKA**

Zewnętrzne uszczelnienie z O-ringiem - Wewnętrzne uszczelnienie z grzybkiem - Brak przecieków - Hartowany korpus.

**APPLICATION**

Flow is free in one direction and it is blocked in the reverse direction. It is used into integrated circuits or manifolds.

**INSTALLATION**

Fit the valve into the suitable cavity, checking the right flow direction.

**OPERATION**

This valve allows the flow from B port to A port and stops it in the opposite direction.

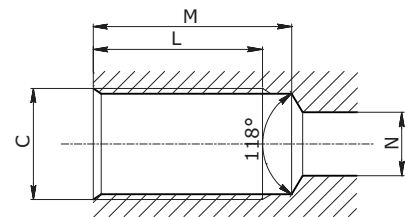
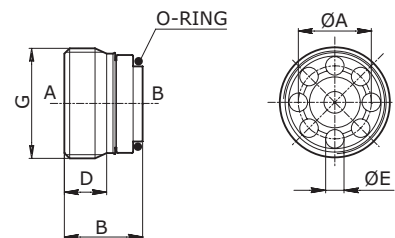
**OPTIONAL**

Metric threads.

**FEATURES**

External seal with o-ring - Internal seal with poppet - No leakage - Hardened body.

PARAMETRY - HYDRAULIC FEATURES				
Wymiary Dimension	01	015	02	03
Ciśnienie max Max pressure (bar)	350	350	350	350
Przepływ max Max Flow (l/min)	20	20	50	80
Ciśnienie otwarcia zaworu Cracking Pressure (bar)	0.5	0.5	0.5	0.5



WYMIARY OTWORU - CAVITY DIMENSIONS					
Wymiary - Dimension	C gas	C sae	L	M	N
01	1/4	-	21	23.5	7
015	-	9/16-18	21	23.5	7
02	3/8	3/4-16	24	26.5	9
03	1/2	7/8-14	27.5	31	12

**WYMIARY ZEWNĘTRZNE ORAZ WAGI - EXTERNAL DIMENSIONS AND WEIGHTS**

Wymiary - Dimension	A	B	G gas	G sae	D	E	O-ring	Waga - Weight (kg)
01	8.8	8.8	1/4	-	4.2	2.2	1x8	0.01
015	8.8	9.8	-	9/16-18	4.2	2.2	1x8	0.01
02	10.8	12	3/8	3/4-16	7	3	1.5x11	0.02
03	13.8	14.8	1/2	7/8-14	8	3.5	1.78x14	0.03

**KOD ZAMÓWIENIA - ORDERING CODE**

**VRR**

Wymiary - Dimension		
Typ-Type	GAS	SAE
01	1/4	-
015	-	9/16-18
02	3/8	3/4-16
03	1/2	7/8-14

Typ przyłącza Port type	
	GAS
<b>S</b>	SAE

**PRZYKŁAD KODU ZAMÓWIENIA - ORDERING CODE EXAMPLE**

<b>VRR 015 S</b>	VRR - Wymiary 015 - Gwint 9/16-18 SAE / VUI - 015 Dimension - 9/16-18 SAE Port thread
------------------	---