
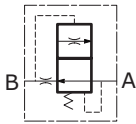


KARTA - CARD	PRODUKT - PRODUCT	SCHEMAT - SCHEMA	VSC
L20/0			NABOJOWY REGULATOR PRZEPŁYWU NIENASTAWIALNY CARTRIDGE COMPENSATED FLOW REGULATOR FIXED TYPE

ZASTOSOWANIE

Zawory te są stosowane do utrzymania stałego natężenia przepływu także w przypadku dużych zmian ciśnienia. Natężenie przepływu nie może być regulowane.

INSTALACJA

Podłączyć port B do odbiornika, a port A do pompy.

DZIAŁANIE

Przepływ jest ograniczony z A do B; ograniczenie to zależy od nominalnego natężenia przepływu zaworu. Przepływ jest regulowany i kompensowany z B do A.

OPCJE

Specjalne nominalne natężenia przepływu - Korpusy: MF lub FF (zobacz kartę Z10).

CHARAKTERYSTYKA

Stalowy korpus - Niewielka zmiana natężenia przepływu.

APPLICATION

They are used to keep the flow rate constant also in case of high pressure variations. The flow rate cannot be adjusted.

INSTALLATION

Connect the port B to the actuator and the port A to the pump.

OPERATION

The flow is restricted from A to B; the restriction depends on the nominal flow rate of the valve. The flow is adjusted and compensated from B to A.

OPTIONAL

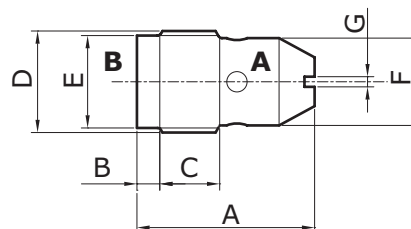
Special nominal flow rates - MF or FF line fittings (see Z10/0 card)

FEATURES

Steel body - Low variation of flow rate.

PARAMETRY - HYDRAULIC FEATURES

Wymiary Dimension	01	015	02	03
Przepływ max (B do A) Max Flow (B to A) (l/min)	10	10	16	45
Przepływ max (A do B) Max Flow (A to B) (l/min)	15	15	25	60
Ciśnienie max Max Pressure (bar)	350	350	350	350



WYMIARY ZEWNĘTRZNE ORAZ WAGI - EXTERNAL DIMENSIONS AND WEIGHTS

Wymiary Dimension	A	B	C	D gas	D npt	D sae	E	F	G	Waga Weight (kg)
01	23	1.5	7	1/4	1/4	-	-	10.5	1.5	0.01
015	23	1.5	9	-	-	9/16-18	-	10.5	1.5	0.01
02	28	2.5	10.5	3/8	3/8	3/4-16	14.5	14	1.5	0.026
03	36	5	12	1/2	1/2	7/8-14	18	17	2	0.05

KOD ZAMÓWIENIA - ORDERING CODE

VSC

Wymiary - Dimension			
Typ-Type	GAS	NPT	SAE
01	1/4	1/4	-
015	-	3/8	9/16-18
02	3/8	1/2	3/4-16
03	1/2	3/4	7/8-14

Przepływ nominalny Nominal flow l/min (50 bar)				
Typ-Type	01	015	02	03
A	1	1	2	12
B	2	2	4	16
C	3	3	6	20
D	4	4	8	25
E	5	5	10	30
F	6	6	12	35
G	7	7	14	40
H	8	8	16	45
I	9	9	-	-
L	10	10	-	-

Korpusy zaworu Line Fittings	
	Bez korpusu Cartridge only
MF	Męski - Żeński Male - Female
FF	Żeński - Żeński Female - Female

Typ przyłącza Port type	
	GAS
S	SAE

PRZYKŁAD KODU ZAMÓWIENIA - ORDERING CODE EXAMPLE

VSC 03 E VSC - Wymiary 03 - Przepływ nominalny 30 l/min - Gwint 1/2 GAS / VSC - 03 Dimension - Nominal flow 30 l/min - 1/2 GAS Port thread