
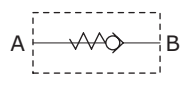


KARTA - CARD	PRODUKT - PRODUCT	SCHEMAT - SCHEMA	VUR
<b>G10/S</b>			<b>ZAWÓR ZWROTNY - SERIA KULA</b> <b>CHECK VALVE - BALL SERIES</b>

### ZASTOSOWANIE

Przepływ jest swobodny w jednym kierunku a blokowany w kierunku przeciwnym..

### INSTALACJA

Podłączyć odbiornik do portu A, a przepływ ciśnienia do portu B.

### DZIAŁANIE

Zawory te umożliwiają przepływ z portu B do portu A oraz blokują przepływ w kierunku przeciwnym. Mogą być również zastosowane jako jednokierunkowe regulatory przepływu ze stałym nastawieniem - warunek kalibrowany otwór.

### OPCJE

Kalibrowany otwór - Ocynkowany na czarno - Specjalne sprężyny - Dowlone znakowanie.

### CHARAKTERYSTYKA

Ocynkowany stalowy korpus - Hartowane elementy wewnętrzne wykonane ze stali - Brak przecieków.

### APPLICATION

Flow is free in one direction and is blocked in the opposite direction.

### INSTALLATION

Connect actuator to port A and pressure flow to port B.

### OPERATION

These valves allow flow from port B to port A and block the flow in the opposite direction. They may as well be used as unidirectional flow regulators with fixed setting, by requesting a calibrated hole.

### OPTIONAL

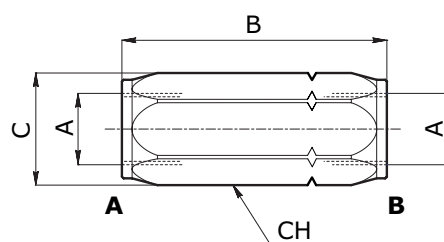
Calibrated hole - Black zinc plated - Special springs - Custom marking.

### FEATURES

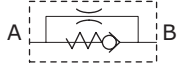
Zinc plated steel body - Hardened internal components made of steel - No leakage.

### PARAMETRY - HYDRAULIC FEATURES

Wymiary Dimension	005	01	015	02	03	04
Przepływ max Typ kula Max Flow ball type (l/min)	-	15	15	28	50	80
Ciśnienie max Max pressure (bar)	400	400	400	400	350	300



### OPCJE - OPTIONAL

Opis Description	Kalibrowany otwór Calibrated hole
Schemat Schema	

### WYMIARY ZEWNĘTRZNE ORAZ WAGI - EXTERNAL DIMENSIONS AND WEIGHTS

Wymiary - Dimension	A gas	A npt	A sae	B gas	B npt	B sae	C	Ch	Waga - Weight (kg)
<b>005</b>	-	-	7/16-20	-	-	60	21	19	-
<b>01</b>	1/4	1/4	-	58	60	-	21	19	0.10
<b>015</b>	-	-	9/16-18	-	-	60	21	19	0.10
<b>02</b>	3/8	3/8	3/4-16	62	69	69	27	24	0.18
<b>03</b>	1/2	1/2	7/8-14	71	79	79	33	30	0.31
<b>04</b>	3/4	3/4	1 1/16-12	83	94	94	40	36	0.56

### KOD ZAMÓWIENIA - ORDERING CODE

#### VUR

Wymiary - Dimension			
Typ-Type	GAS	NPT	SAE
<b>005</b>	-	-	7/16-20
<b>01</b>	1/4	1/4	-
<b>015</b>	-	-	9/16-18
<b>02</b>	3/8	3/8	3/4-16
<b>03</b>	1/2	1/2	7/8-14
<b>04</b>	3/4	3/4	1 1/16-12

Typ Type	
<b>S</b>	Typ kula Ball type

Typ przyłącza Port type	
	GAS
<b>N</b>	NPT
<b>S</b>	SAE

Sprężyna (bar) Spring (bar)	
	4
<b>8</b>	8

Kalibrowany otwór Calibrated hole	
	bez otworu without hole
<b>FO</b>	z otworem (*) with hole (*)

(\*) = określić średnicę otworu  
(\*) = specify hole diameter

### PRZYKŁAD KODU ZAMÓWIENIA - ORDERING CODE EXAMPLE

<b>VUR 03 S</b>	VUR - Wymiary 03 - Gwint 1/2 GAS - Typ kula - Zakres 4 bar / VUR - 03 Dimension - 1/2 GAS Port thread - Ball type - 4 bar spring set
-----------------	--